



# Vom Spender zum Empfänger

## Der Weg einer Blutkonserve

# Das Einzugsgebiet



Jeden Tag bis zu  
50 öffentliche Blut-  
spendetermine

# Dokumentation

---



Verwaltung von über 3,5 Millionen Spenderdatensätzen

# Werbeziele

---



Gewinnung von Neuspendern und Motivation von aktiven Spendern

# Spendevoraussetzungen

---

- Erstspender: ab 18 Jahre, nicht älter als 68 Jahre
- Gewicht: über 50 kg
- Amtliches Personaldokument mit Lichtbild
- Spendefähig nach ärztlicher Untersuchung



# Rückstellungen: ca. 10%

## Häufige Rückstellungsgründe

1. Zu niedriger Hb-Wert 2,35 %
2. Infektionskrankheiten 1,24 %
3. Operationen 1,22 %
4. Infektionskontakt,  
Infektionsrisiko 1,13 %
5. Blutdruck 0,81 %
6. Auslandsreisen 0,40 %

Quelle: DRK-BSD West (2018): Eigene Daten



# Vollblutspende



Entnahme von 500 ml Blut in fünf bis zehn Minuten

# Spenderdaten



Codierte Spenderdaten auf Anmeldebogen, Beutelsystem und Probenröhrchen



# Probenröhrchen



Täglich bis zu 35 000 Laboruntersuchungen

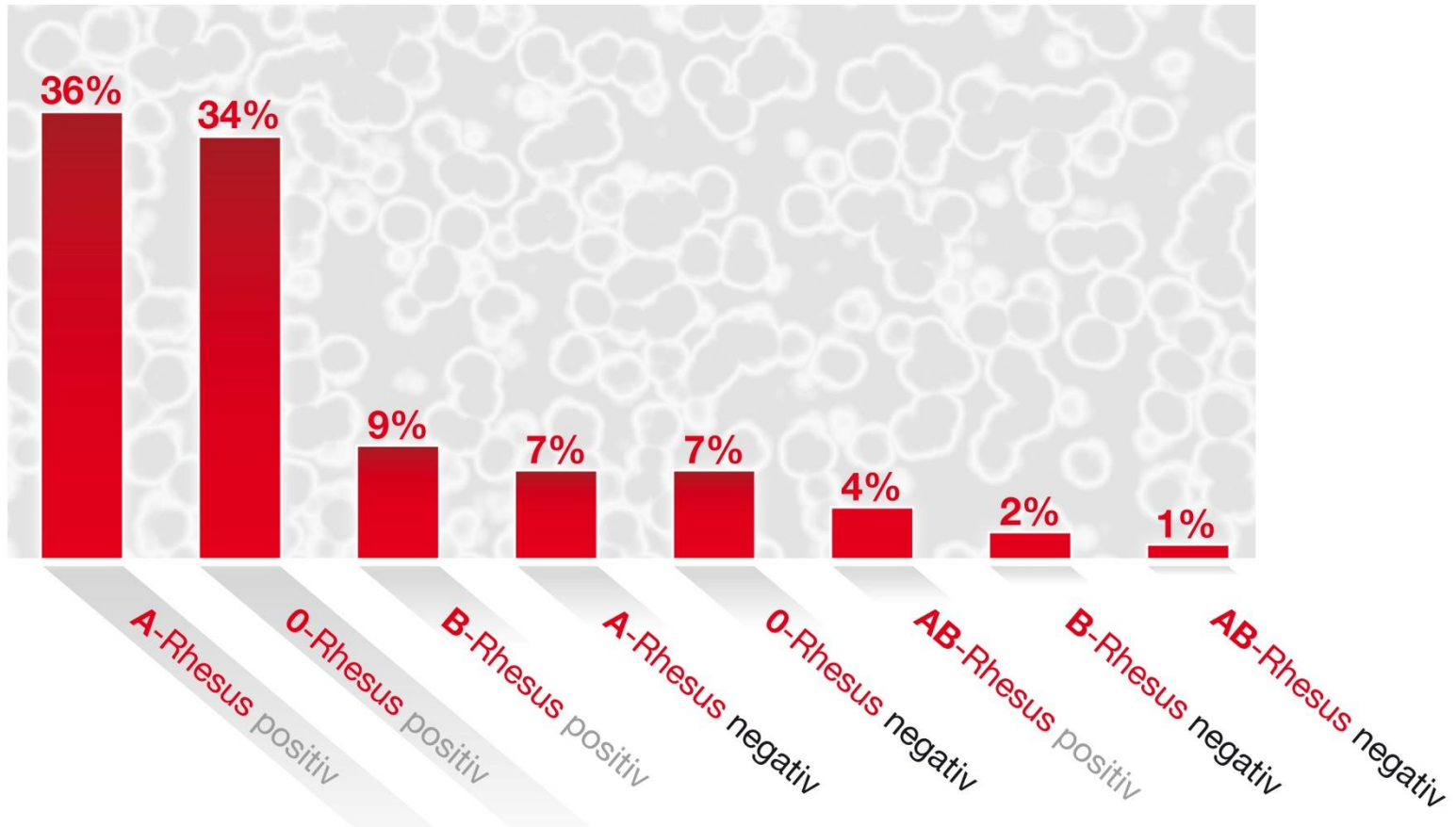
# Blutgruppenbestimmung



## 1. Probenröhrchen:

Bestimmung der AB0-Blutgruppe, der Rhesusmerkmale und des Kell-Merkmals

# Blutgruppenverteilung



Quelle: DRK-BSD West: Eigene Daten

Vom Spender zum Empfänger

Folie 11

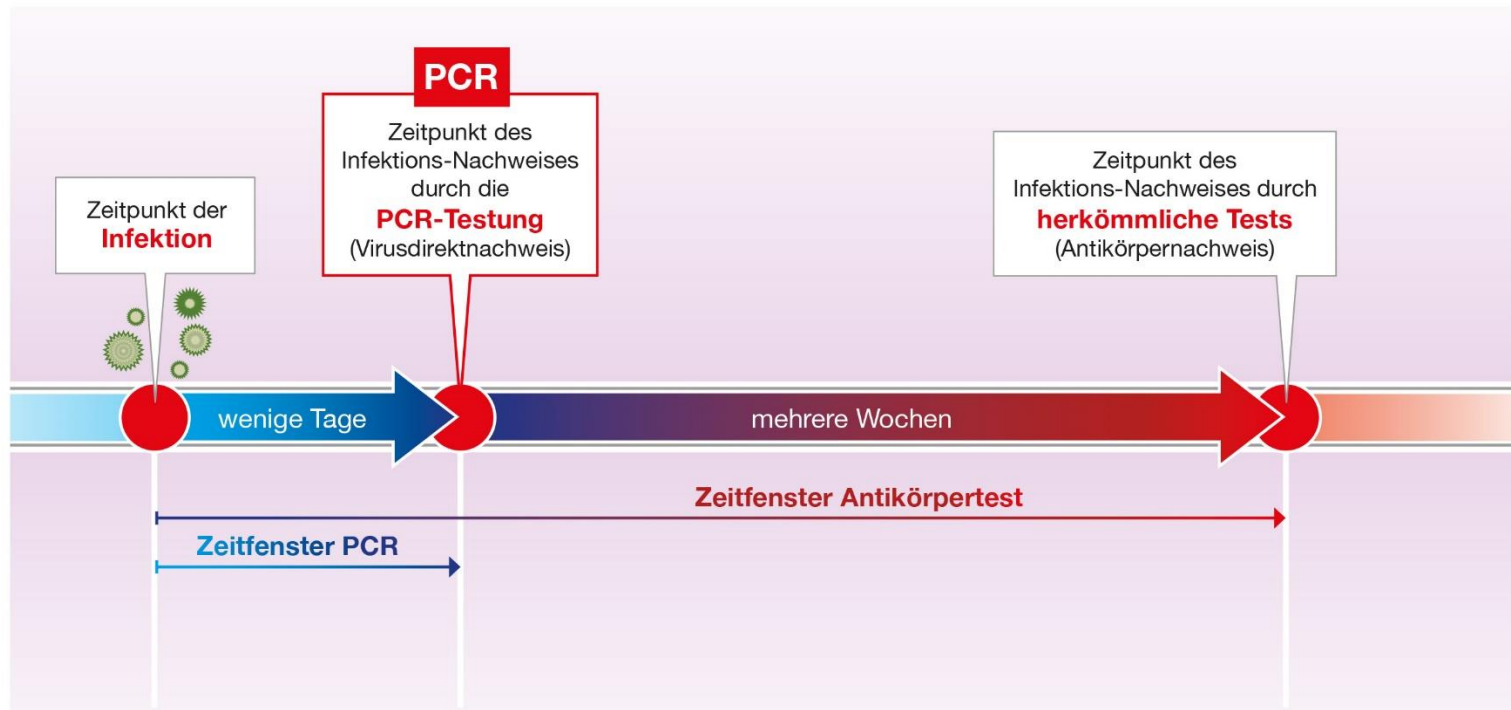
Hauptabteilung Seminar

# Infektions-Serologie



## **2. Probenröhrchen:** Infektionsserologische Untersuchungen auf Hepatitis, HIV und Syphilis

# Diagnostisches Fenster



Restrisiko für den Empfänger in der serologischen Fensterphase

# PCR-Testung



## 3. Probenröhrchen: PCR-Testung und Rückstellungen

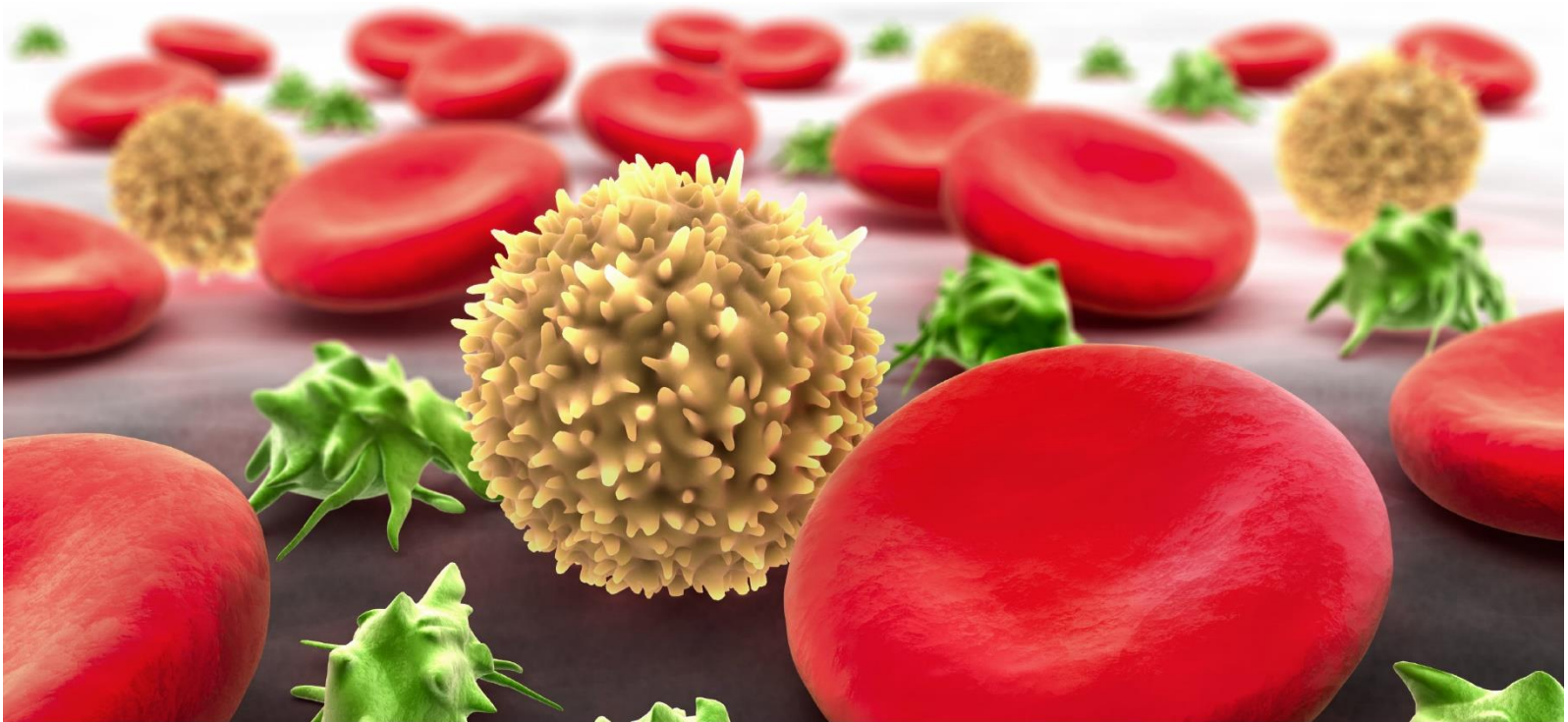
# Blutspendeausweis

---



# Hauptbestandteile des Blutes

---





# Mengenverhältnis der Hauptbestandteile



# Zentrifugation

---



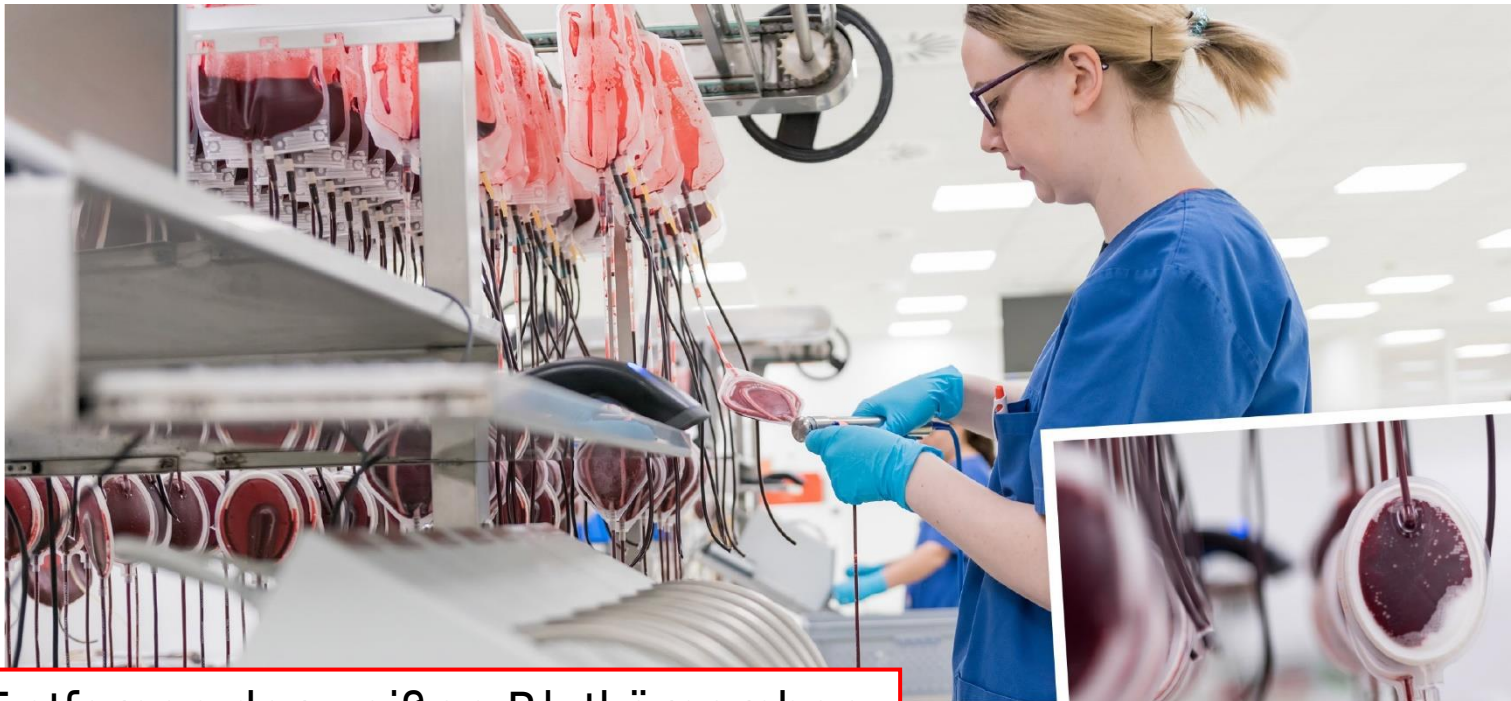
Trennen in Plasma  
und Erythrozyten

# Compomat



Abpressen von Plasma  
und Erythrozyten

# Leukozytenfiltration



Entfernen der weißen Blutkörperchen





# Babykonserve



**Anwendungsgebiet:**  
Transfusion bei  
Frühgeborenen

# Plasma

---



Spenderplasma nach  
Abtrennen der Blutzellen

# Tiefkühlung





# Quarantäneplasma



**Anwendungsgebiet:**  
Plasmaersatz bei großem Blutverlust

# Buffy-Coat



**Bei ca. jeder vierten Spende:**  
zusätzliche Thrombozyten-  
konzentratherstellung

# Thrombozytenkonzentrat



**Häufigstes Anwendungsgebiet:**  
Chemotherapie bei Tumorpatienten

# Freigabe



Freigabe nach Prüfung  
aller Einzeldaten

# Freilager



## Ziel:

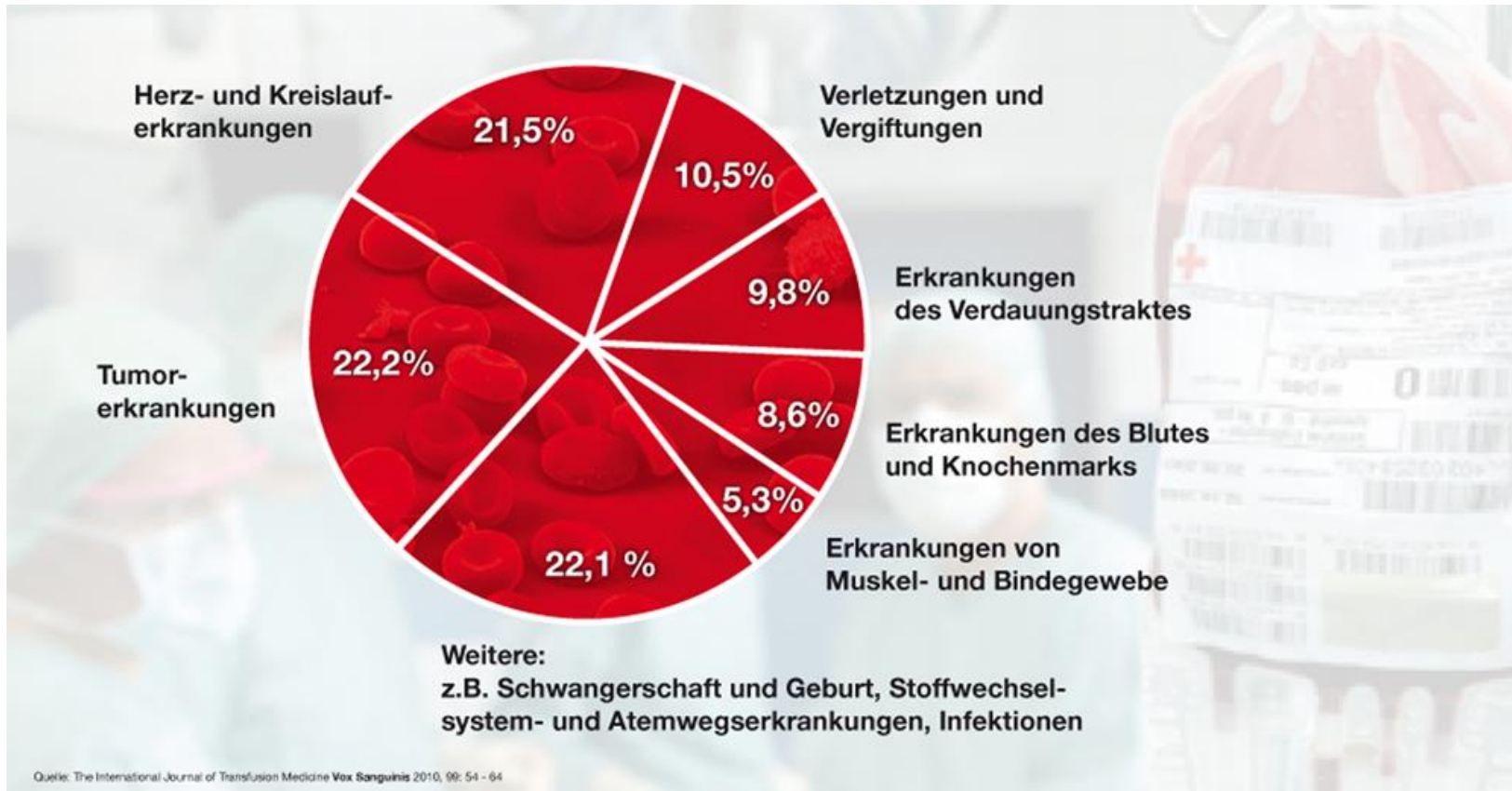
12 000 Konserven (3-Tages-Bedarf)  
als Sicherheitsreserve

# Auslieferung

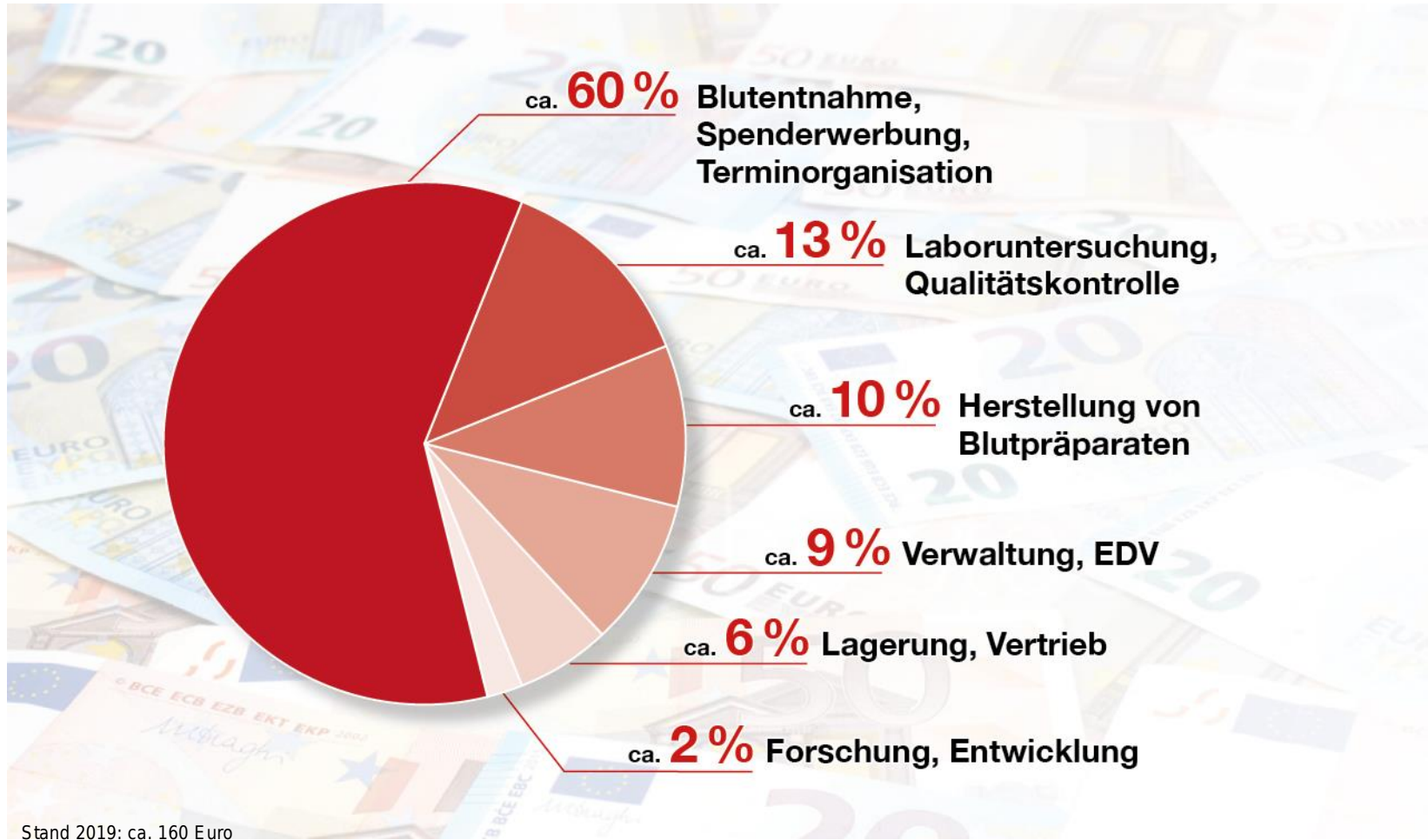


Direkte Anbindung an  
ca. 750 Kliniken und  
Krankenhäuser

# Diagnosen und Transfusion von Erythrozytenpräparaten

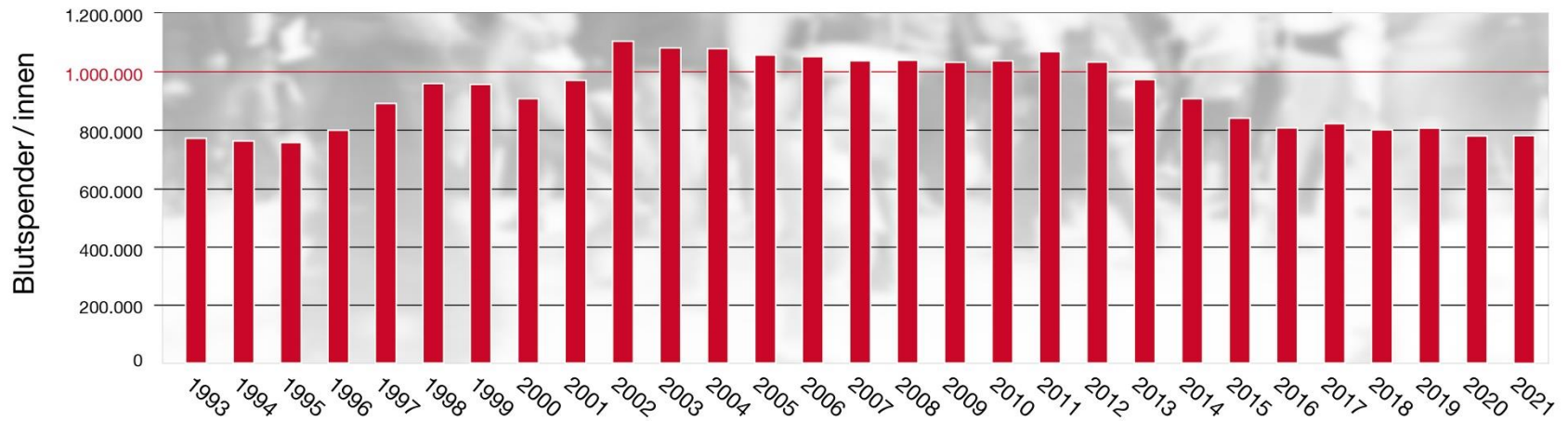


# Kostenverteilung je Vollblutspende





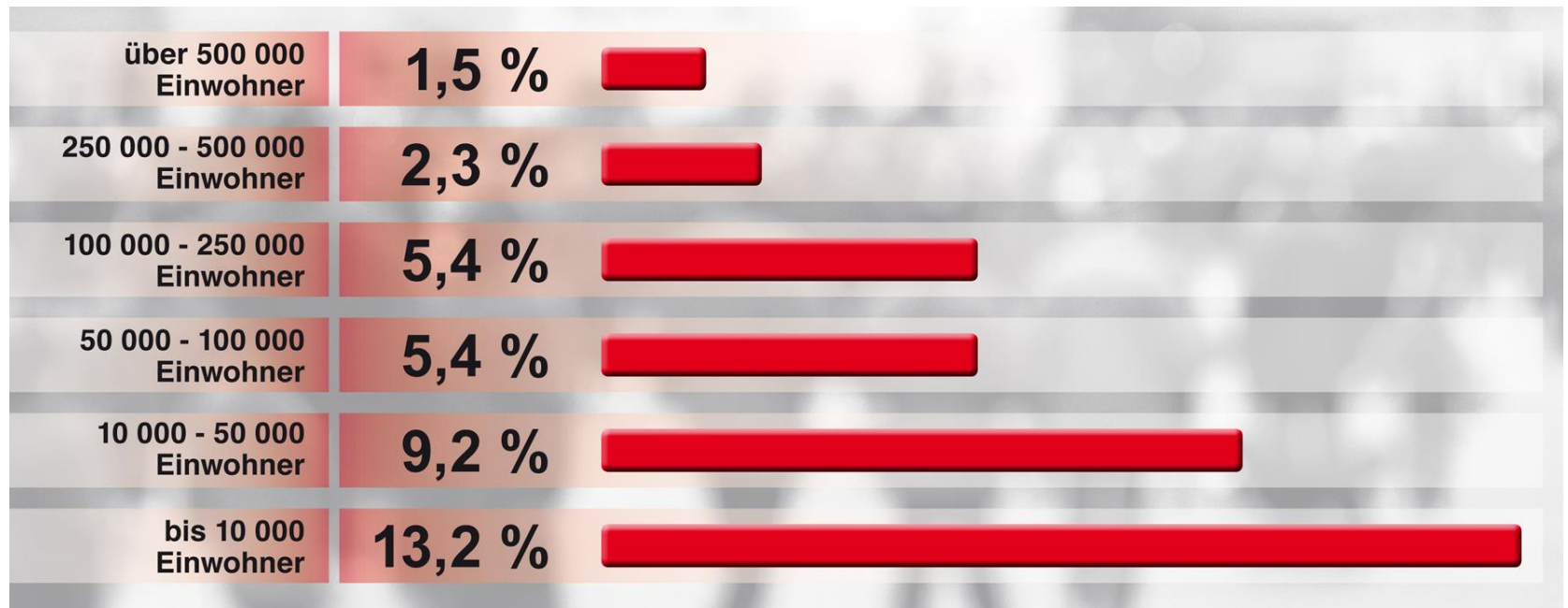
# Spendenentwicklung



erschienene Spender 1993 - 2021

# Spendenaufkommen

---



# Flächendeckende Versorgung



Kurze schnelle Wege zwischen Blutspendezentren, Blutdepots und Krankenhäusern